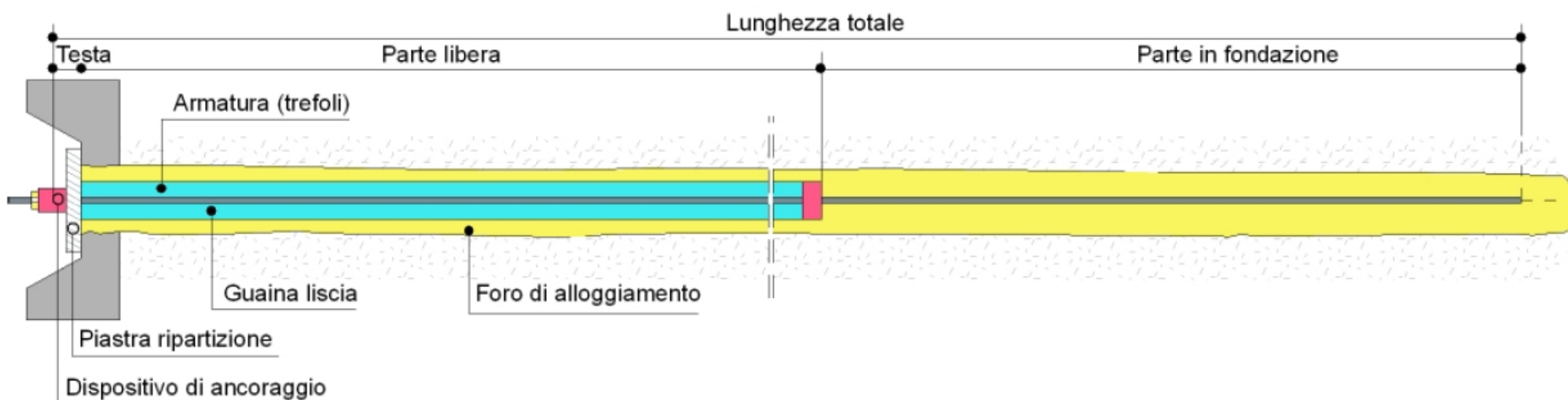


Tiranti di ancoraggio nei terreni e nelle rocce

Essi si compongono principalmente di tre parti funzionali:

- parte in fondazione o tratto attivo oppure ammarro
- parte libera
- testata di ancoraggio costituita da elementi di bloccaggio o piastra di ripartizione (eventuale contropiastra, ecc...)

Gli elementi costitutivi sono sostanzialmente schematizzati come segue:



N.B. L'amatura è costituita a uno o più trefoli 0,5" (12,5) o 0,6" (15,2 mm) di diametro nominale con proprietà e caratteristiche identiche agli acciai impiegati nel cemento armato precompresso.

Inoltre vengono classificati, in relazione alla loro durata di esercizio, nei tipi:

- **PROVVISORI:** la cui funzione deve intendersi limite, comunque non superiore a 3 anni
- **PERMANENTI:** la cui funzione deve intendersi per un tempo indeterminato